



't verband
a revive project

www.tverband.be





Van grijze parking naar bruisende buurt

Gezondheid, leven, bewegen. Dat staat centraal in de herontwikkeling van de site rond het voormalige Sint-Josef ziekenhuis, gelegen in de wijk Oud-Gentbrugge. Deze toekomstige duurzame woon- en werkplek zal ondernemen, werken, wonen en ontspannen naadloos integreren.

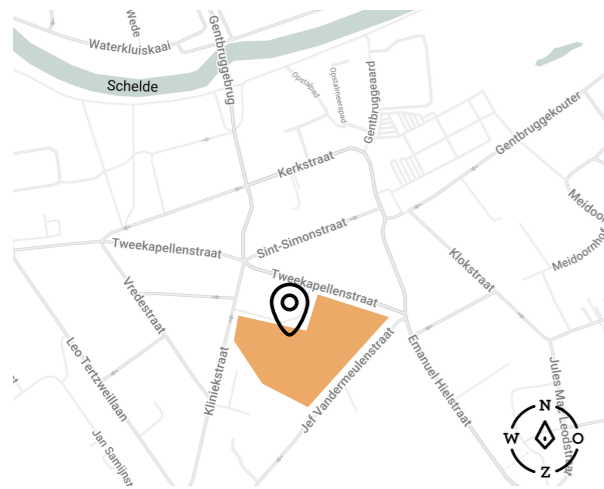
Er worden 10 woningen, 39 appartementen, een groot buurtpark en een sportmedisch centrum gerealiseerd. Bovendien zullen de leegstaande verdiepingen boven het Medisch Centrum van Maria Middelaars worden omgevormd tot een nieuw bedrijvencentrum: WATT The Health.

Waar de grijze parking nu domineert, komt een nieuw publiek park van 6500m². Het wordt een oase van rust in het centrum van Gentbrugge. Groen, en toch dichtbij bij alle voorzieningen. Wat wens je nog meer?

De ontwikkelaar, Revive, is een echte voorloper en marktleider in complexe stadsvernieuwingsprojecten. Het transformeert brownfields in toekomstbestendige, koolstofvrije en geconnecteerde wijken.

De ligging is top, zo vlakbij het centrum

't Verband ligt vlakbij het centrum van Gentbrugge. Op 2 minuten wandelen sta je op het Gentbruggeplein. Cafés, restaurants, apothekers, scholen, ... je vindt het allemaal in de buurt. Ook de Korenmarkt is slechts 13 minuten fietsen. Door de ligging achter Maria Middelaes bevind je je toch in een oase van rust, dankzij het nieuwe buurtpark.



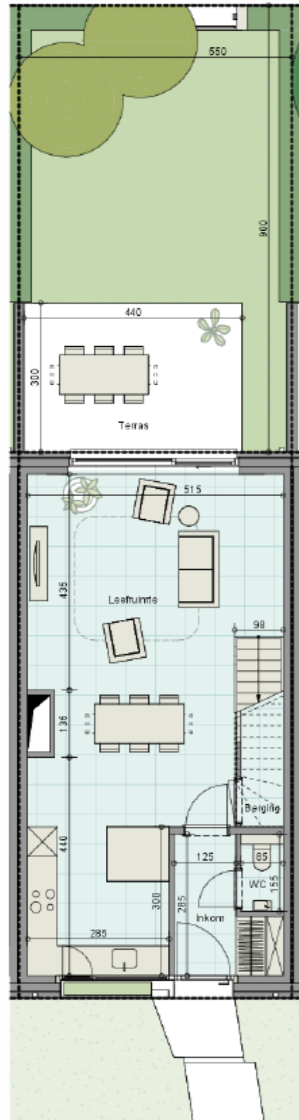
10 woningen

Kras Architecten maakte het ontwerp voor het woonerf aan de Tweekapellenstraat. Het omvat 8 eengezinswoningen en een stapelwoning, die flexibel als kangoeroewoning kan dienen. De woningen sluiten aan op de bestaande rijwoningen en hebben hellende daken. De woningen naar het park gericht hebben platte daken. De stapelwoning aan de kop heeft drie bouwlagen, een plat dak en een opvallende betonnen kroonlijst die de ingang naar het park accentueert.

10 woningen
2 - 4 slaapkamers
van €507.200 tot €622.500*

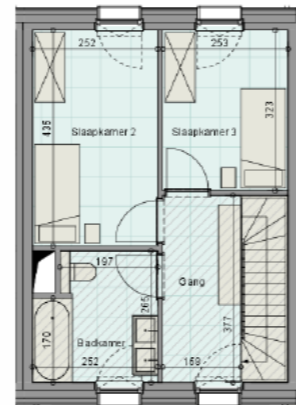
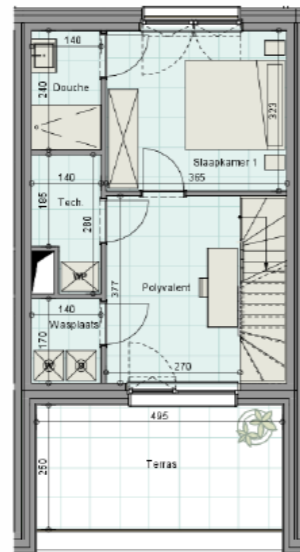


Voorbeeld parkwoning



Deze parkwoning is één van de vijf van dit type. Het heeft een plat dak en een ruim terras op de eerste verdieping. Naast een ruime leefruimte met veel daglicht, heeft het een open keuken en grote kamers. Ook heeft dit type woning een extra grote overloop. Het terras kijkt uit op het gloednieuwe park. De woning heeft een eigen tuin en toegang tot een gemeenschappelijke fietsenberging via een privépad.

Liever een andere indeling dan deze hieronder? Vraag naar de variante plannen!



Woning W.02

Woonoppervlak BVO	148m ²
Oppervlakte terras	12m ²
Aantal slaapkamers	3
Oppervlakte tuin	49m ²

Prijs: €553.100*

*Prijs exclusief kosten zoals registratierechten, btw en aansluitingskosten. Neem contact op met Kjell voor totaalprijs inclusief kosten via 0496 13 69 73 of via email naar kjell@revive.be.



Voorbeeld stadswoning

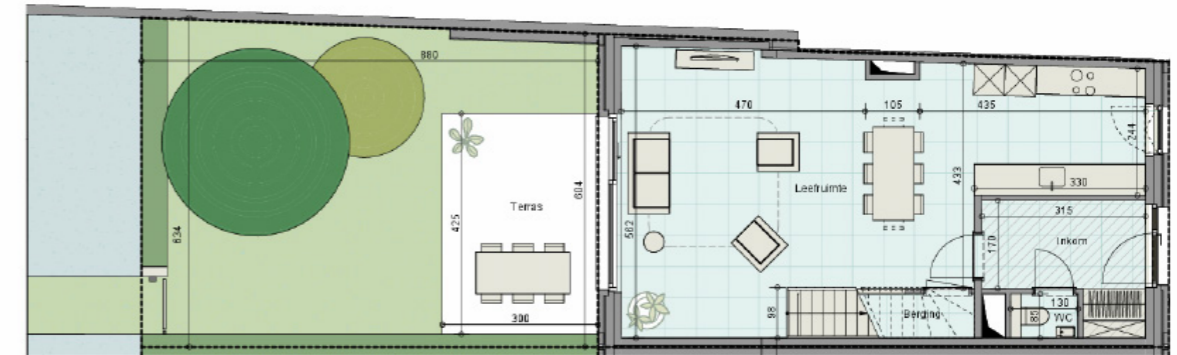
Woonoppervlak BVO	141m ²
Oppervlakte terras	12m ²
Aantal slaapkamers	3
Oppervlakte tuin	68m ²

Prijs: €507.200*

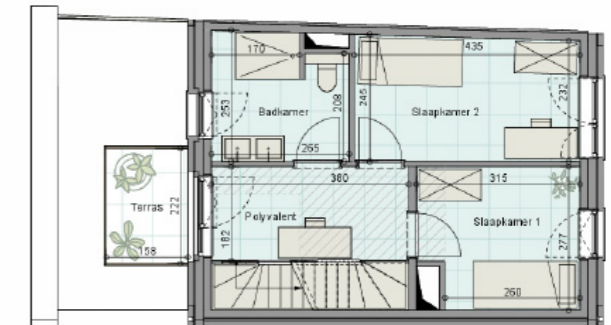
*Prijs exclusief kosten zoals registratierechten, btw en aansluitingskosten. Neem contact op met Kjell voor totaalprijs inclusief kosten via 0496 13 69 73 of via email naar kjell@revive.be.



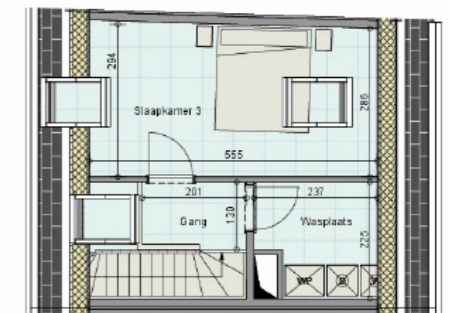
Woning W.10



Deze stadswoning is één van de drie van dit type. Het heeft een hellend dak en sluit aan op de bestaande rijwoningen. Naast een terras op de eerste verdieping, heeft het ook een ruime private tuin. Ook de stadswoningen zijn ruim en lichtrijk met een open keuken en grote kamers. De woning heeft toegang tot een gemeenschappelijke fietsenberging via een privépad.



Liever een andere indeling dan deze hiernaast? Vraag naar de variante plannen!





39 appartementen

Architecten Archipl staan in voor het masterplan voor de site het ontwerp van een nieuwe gebouw dat plaats zal bieden aan 39 appartementen, een nieuw medisch sportcentrum en een ondergrondse parking.

Op het gelijkvloers komt een nieuw sport-medisch centrum dat aansluit bij het bestaande Medisch Centrum. Op de kop van het gebouw, richting het buurtpark, wordt een buurtschuur ingericht voor de bewoners en omwonenden van de nieuwe site. Het is een gemeenschappelijke ruimte voor de bewoners van de appartementen. Handig voor familiefeestjes, BBQ's, ...

39 appartementen

1 - 3 slaapkamers

van €229.000 tot €660.000*

Voorbeeld appartement

Dit appartement op de tweede verdieping heeft twee slaapkamers en een ruim, gevelbreed terras van maar liefst 27m². Het is een hoekappartement, wat een mooi zicht geeft op zowel het park zelf als op de ingang ervan aan de Tweekapellenstraat. De parking is ondergronds en er is ook ruim voldoende plaats voor fietsen.

Liever een andere indeling dan deze hiernaast? Vraag naar de variante plannen!



C.2.C - 2 slaapkamers

Woonoppervlak BVO	92m ²
Oppervlakte terras	27m ²
Aantal slaapkamers	2
Verdieping	2
Terrasligging	0

Prijs: €417.000*

*Prijs exclusief kosten zoals registratierechten, btw en aansluitingskosten. Neem contact op met Kjell voor totaalprijs inclusief kosten via 0496 13 69 73 of via email naar kjell@revive.be.



Voorbeeld appartement

Woonoppervlak BVO	120m ²
Oppervlakte terras	15m ²
Aantal slaapkamers	3
Oppervlakte tuin	116m ²
Verdieping	4

Prijs: €644.000*

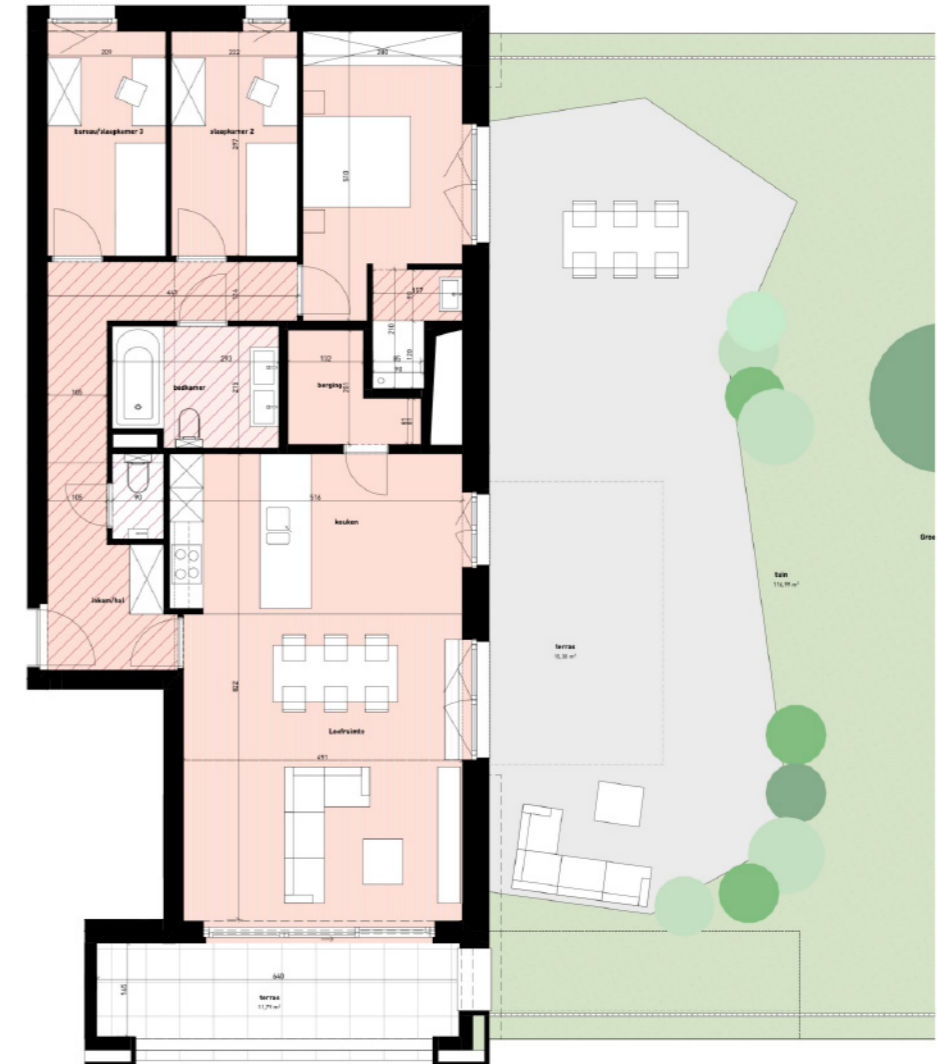
*Prijs exclusief kosten zoals registratierechten, btw en aansluitingskosten. Neem contact op met Kjell voor totaalprijs inclusief kosten via 0496 13 69 73 of via email naar kjell@revive.be.



Penthouse A.4.C - 3 slaapkamers

Dit penthouse is één van de twee van dit type. Het heeft een grote groene daktuin en een terras dat uitkijkt op het park. Met drie slaapkamers en een ruime living is dit een groot en lichtrijk appartement waar je zowel geniet van je private tuin als van het zicht op het park. De parking is ondergronds en er is ook ruim voldoende plaats voor fietsen.

Liever een andere indeling dan deze hiernaast? Vraag naar de variante plannen!





Duurzaamheid gegarandeerd

Voor Revive is projectontwikkeling niet het doel op zich. Het is ons middel om te bouwen aan een betere toekomst. Elk project is immers een unieke kans om een positieve impact te genereren voor de maatschappij. Dat is het uitgangspunt van elke Reviver bij het vormgeven van een nieuw project. Het eindresultaat zijn stadswijken waar wij oprecht trots op zijn.

Niet alleen wat we doen, maar ook hoe we het doen is belangrijk. Onze visie als ondernemer is te bouwen

aan duurzame ontwikkeling voor morgen, en zo een positieve impact te creëren voor de planeet en al haar bewoners. Door middel van innovatie en energiezuinige technieken bouwen wij jouw toekomst in de stad, met een minimale ecologische voetafdruk. Dat is voor 't Verband niet anders. We garanderen woningen en appartementen die 100% toekomstbestendig zijn. Zo weren we bv. fossiele brandstoffen op onze site. We zetten in op zonnepanelen en individuele warmtepompen.



MEER WETEN?

Kliniekstraat 27
9050 Gent

Kjell Haegeman
kjell@revive.be
+32 496 13 69 73

www.tverband.be

